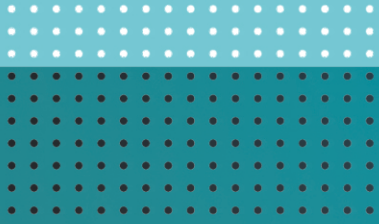
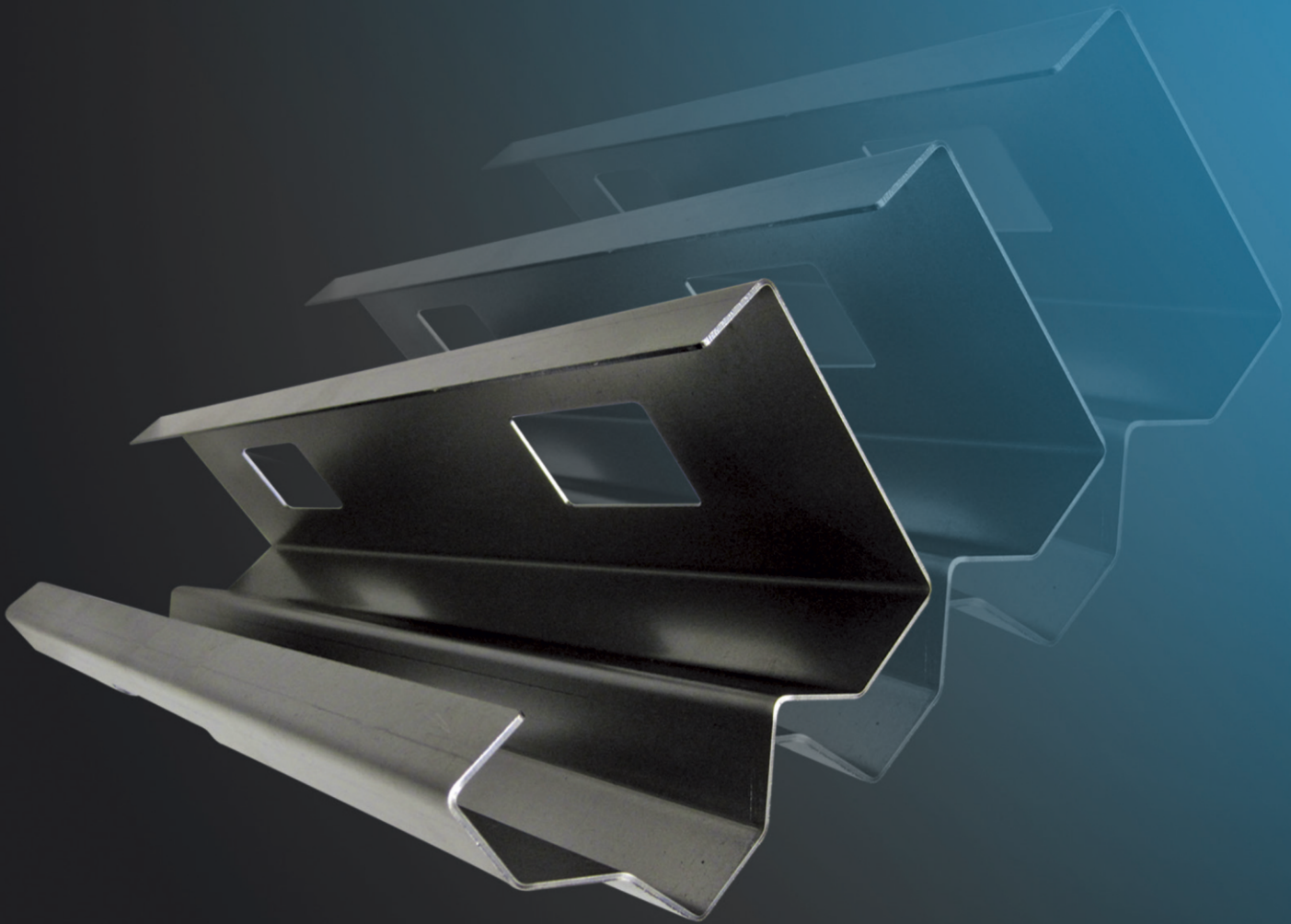


유압식  
프레스 브레이크



# PPED 시리즈

경제적이고 정밀한 절곡기



# PPED 시리즈

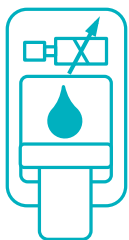
경제적이고 정밀한 절곡기

PPED 는 사용이 쉽고 실용적이며 광범위한 절곡 작업에 적합합니다. 견고한 본체 구조와 서보-조정 유압식 시스템이 동일하고 정밀한 절곡 결과물을 보증합니다.



## 이해하기 쉬운 컨트롤

사용자 친화형 15" 그래픽 TOUCH-B 컨트롤은 절곡기의 모든 기능을 충분히 활용하도록 합니다.



## 서보-조정 방식의 유압식 시스템

유압 부분들은 하나의 통쇠(solid steel billet)로 가공하여 높은 기준을 세웠습니다. 단조강으로 정밀하게 마감한 피스톤은 고장 없이 긴 수명을 갖도록 미세광택 처리(마이크로 폴리싱)를 하였습니다.





## 견고한 본체 구조

PPED 모든 기종은 한 개의 프레임으로 용접한 박스형 구조로 만들어졌으며, 본체를 리포지션 없이 한번에 가공하고 진동에 의한 응력풀림을 하여 높은 정밀성을 보장하는 견고한 본체 구조를 갖고 있습니다.



## CNC 크라운닝

PPED-5 와 PPED-7 모델은 절곡 길이 3m를 갖추고, 자체 개발하여 맞춤 제작한 V-축 크라운닝 시스템까지 장착할 수 있습니다.



## 백게이지

신형 백게이지는 2-축(X,R) 또는 4-축(W,R,Z1,Z2) 구성으로 된 튼튼한 구조로 설계되었으며 유연성과 생산성을 향상시켰습니다.

# PPED의 품질

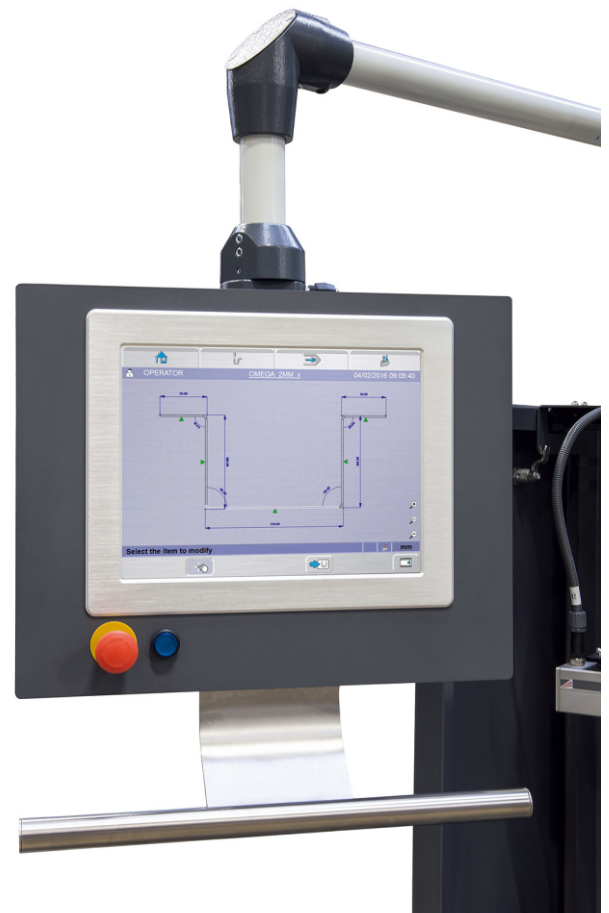


## 프로그램이 가능한 2축(X,R) 또는 4축(X,R,Z1,Z2) 백게이지

PPED 절곡기는 2-축 기본 백게이지 또는 4-축 기본 백게이지를 갖춘 PPED-4, PPED-5, PPED-7의 세 기종이 있습니다. 이러한 멀티-축 백게이지는 유연성을 올려 주며 간단한 작업부터 복잡한 절곡작업까지 모두 기계의 셋업 시간을 줄여줍니다.

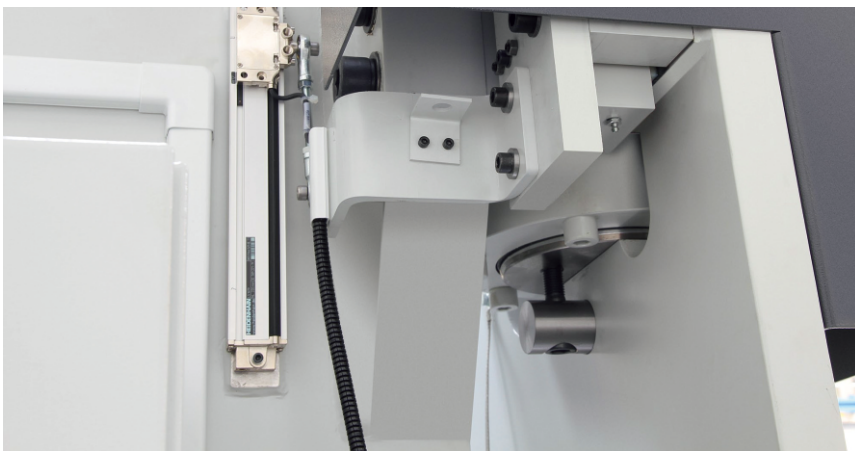
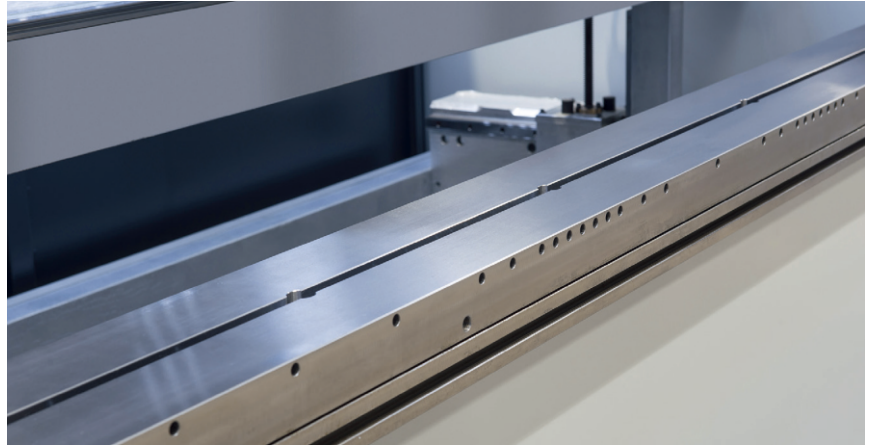
## TOUCH-B 컨트롤

LVD의 터치스크린 컨트롤은 사용하기 쉬운 아이콘 기반의 인터페이스입니다. 사용 가능한 모든 축을 포지셔닝하면서 동시에 기계의 컨트롤을 제어할 수 있습니다. 오퍼레이터가 15" 터치 스크린 화면에서 2D 도면을 생성하고 3D로 시뮬레이션 할 수 있습니다. 또한 오퍼레이터는 빠른 프로그램 실행을 위하여 표준 값과 기존 파라미터 프로그램으로 작업할 수도 있습니다. 변화하는 절곡 요구에 부합하기 위해 여러 절곡 모드, 에어 벤딩, 바텀잉과 코인잉 등을 채택할 수 있습니다. TOUCH-B는 데이터 베이스 중앙부와 데이터 상호 교류를 통해 함께 작동되며 CADMAN-JOB 과 CADMAN-B와 호환됩니다.



## CNC 크라운닝

PPED-5와 PPED-7 모델은 3m의 절곡 길이와 자체 개발하여 맞춤 제작한 V-축 크라운닝 시스템까지 장착할 수 있습니다. 소재 두께, 절곡 길이, 다이 오프닝, 인장강도 데이터가 TOUCH-B 콘트롤에 입력되어 베드와 램의 변형 보상에 필요한 크라운닝 정도를 결정합니다.



## 리니어 엔코더

초정밀 리니어 엔코더가 높은 포지셔닝 정밀도와 반복정밀도를 구현합니다.



## 레이저 안전 장치 시스템

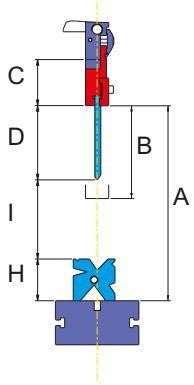
작업 구역의 안전을 보장하는 레이저 스캐닝 기술을 적용한 똑똑한 레이저 안전장치입니다.

## 50톤부터 320톤 까지

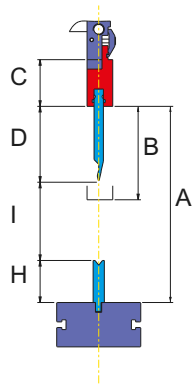


# 금형 스타일

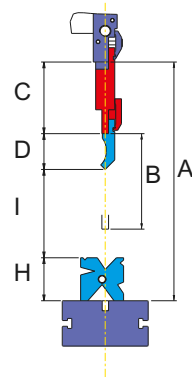
LVD 스타일



W 스타일



유니버설 스타일



LVD STYLE	style	max. load	A	B	C	D	H	I
PPED 50-80	LVD10	100 T/m	400	200	100	159	70	171
PPED 135-165-200	LVD10	100 T/m	400	200	100	159	90	151
PPED 260-320	LVD15	100 T/m	570	300	100	194	130	246
W STYLE	style	max. load	A	B	C	D	H	I
PPED 50-80	10W	100 T/m	400	200	100	159	70	171
PPED 135-165-200	10W	100 T/m	400	200	100	159	90	151
PPED 260-320	15W	100 T/m	570	300	100	194	130	246
UNIVERSAL		max. load	A	B	C	D	H	I
PPED 50-80		100 T/m	500	200	180	75	70	175
PPED 135-165-200		100 T/m	500	200	180	75	90	155
PPED 260-320		100 T/m	670	300	210	75	130	255



# 사양

## PPED 시리즈

		50/20	80/25	135/30	165/30	165/40
가압력(kn)	kN	500	800	1350	1650	1650
철곡길이(mm)	mm	2000	2500	3050	3050	4000
프레임 내측 거리(mm)	mm	1550	2050	2600	2600	3150
스트로크(mm)	mm	200	200	200	200	200
테이블과 램 거리(mm)	mm	500	500	500	500	500
목깊이(mm)	mm	200	200	250	250	250
테이블 너비(mm)	mm	140	140	180	180	180
테이블 최대 로드(kN/m)	kN/m	100	100	100	100	100
작업 높이(mm)	mm	930	930	970	970	970
접근 속도(mm/s)	mm/s	160	130	90	110	110
작업 속도(mm/s)	mm/s	9	10	10	10	10
복귀 속도(mm/s)	mm/s	95	100	95	100	100
모터(Kw)	kW	4	7.5	15	18	18
오일(L)	L	125	200	275	300	300

		200/30	200/40	260/30	260/40	320/30	320/40
가압력(kn)	kN	2000	2000	2600	2600	3200	3200
철곡길이(mm)	mm	3050	4000	3050	4000	3050	4000
프레임 내측 거리(mm)	mm	2600	3150	2600	3150	2600	3150
스트로크(mm)	mm	200	200	300	300	300	300
테이블과 램 거리(mm)	mm	500	500	670	670	670	670
목깊이(mm)	mm	300	300	300	300	300	300
테이블 너비(mm)	mm	180	180	250	250	250	250
테이블 최대 로드(kN/m)	kN/m	100	100	100	100	100	100
작업 높이(mm)	mm	970	970	1000	1000	1000	1000
접근 속도(mm/s)	mm/s	100	100	90	90	75	75
작업 속도(mm/s)	mm/s	9	9	10	10	8	8
복귀 속도(mm/s)	mm/s	90	90	80	80	75	75
모터(Kw)	kW	18	18	22	22	22	22
오일(L)	L	350	350	400	400	400	400

+ CE(유럽 연합) 국가들을 위하여, 기계에 안전 시스템이 옵션으로 장착됩니다.

++ CE(유럽 연합) 국가들을 위하여, 작업 속도가 안전 규범에 맞춰 제한됩니다.

+++ 스펙은 사전 예고없이 변경될 수 있습니다.

# 소프트웨어 통합

LVD의 통합 데이터베이스 기반의 CADMAN® 소프트웨어는 판금 가공 공정과 생산 조절, 상호 네트워크, 관리 등을 모든 과정에 기여합니다. CADMAN은 사용자가 적합한 선택을 하고, 프로그래밍을 최적화하며 현장의 산출량을 최대화 할 수 있도록 실시간 정보를 제공합니다.

## CADMAN-JOB

CADMAN-JOB은 사무실과 작업 현장 간 작업 주문 진행을 연결합니다. 이 소프트웨어는 사용자가 절곡, 편칭, 레이저 커팅 등의 작업을 하고, 금형/터렛 셋업이나 렌즈/노즐의 교환을 최소화하도록 ERP 시스템을 통해 작업 절차를 가져오거나 생성합니다.



## CADMAN-B

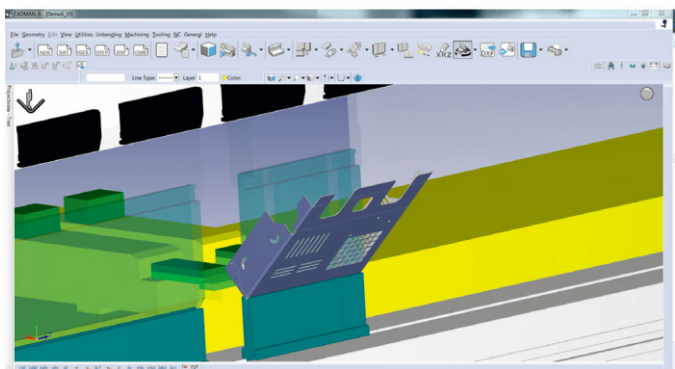
3D CAD 제품의 도입으로 CADMAN®-B가 헤밍과 예각 절곡 뿐만 아니라 경사, 평행, 복수 절곡도 자동으로 정의합니다. CADMAN-B는 모든 게이지 포지션과 금형 셋업 뿐만 아니라 처음부터 끝까지 완벽한 절곡 과정에서 충돌을 감시하면서 시뮬레이션 환경을 제공합니다.

## TOUCH-B 콘트롤

터치 스크린 기술의 속도와 단순함이 CNC 콘트롤의 파워와 결합되었습니다. TOUCH-B는 CADMAN 중앙 데이터베이스와 함께 작동되며 CADMAN-JOB 과 CADMAN-B와 호환되고 LVD의 고객 지원 안내데스크에 액세스 권한이 있습니다.

## TOUCH-i4

TOUCH-i4는 제조 공장의 전반적인 상황을 알려주는 강력한 산업용 윈도우-기반 태블릿입니다. 중심형 CADMAN 데이터 베이스에 의해 작동되는 귀사의 LVD 기계로부터 실시간 정보를 수집합니다.



LASER

PUNCH

BEND

INTEGRATE

- 인천광역시 부평구 안남로 434번길 23
- 김해시 함박로 149
- Tel: 050 2345 7801 / E-mail: info@lvdkorea.com
- 홈페이지: www.lvdgroup.com
- ※ 자세한 정보를 원하시면 홈페이지를 참조하거나 LVD Korea (Tel. 050 2345 7801)로 연락바랍니다.



KOREATECH LINC사업단의 지원을 통해 제작되었습니다.