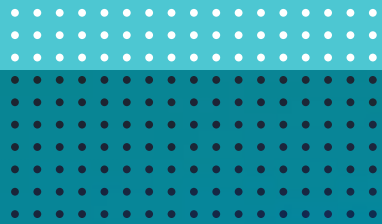
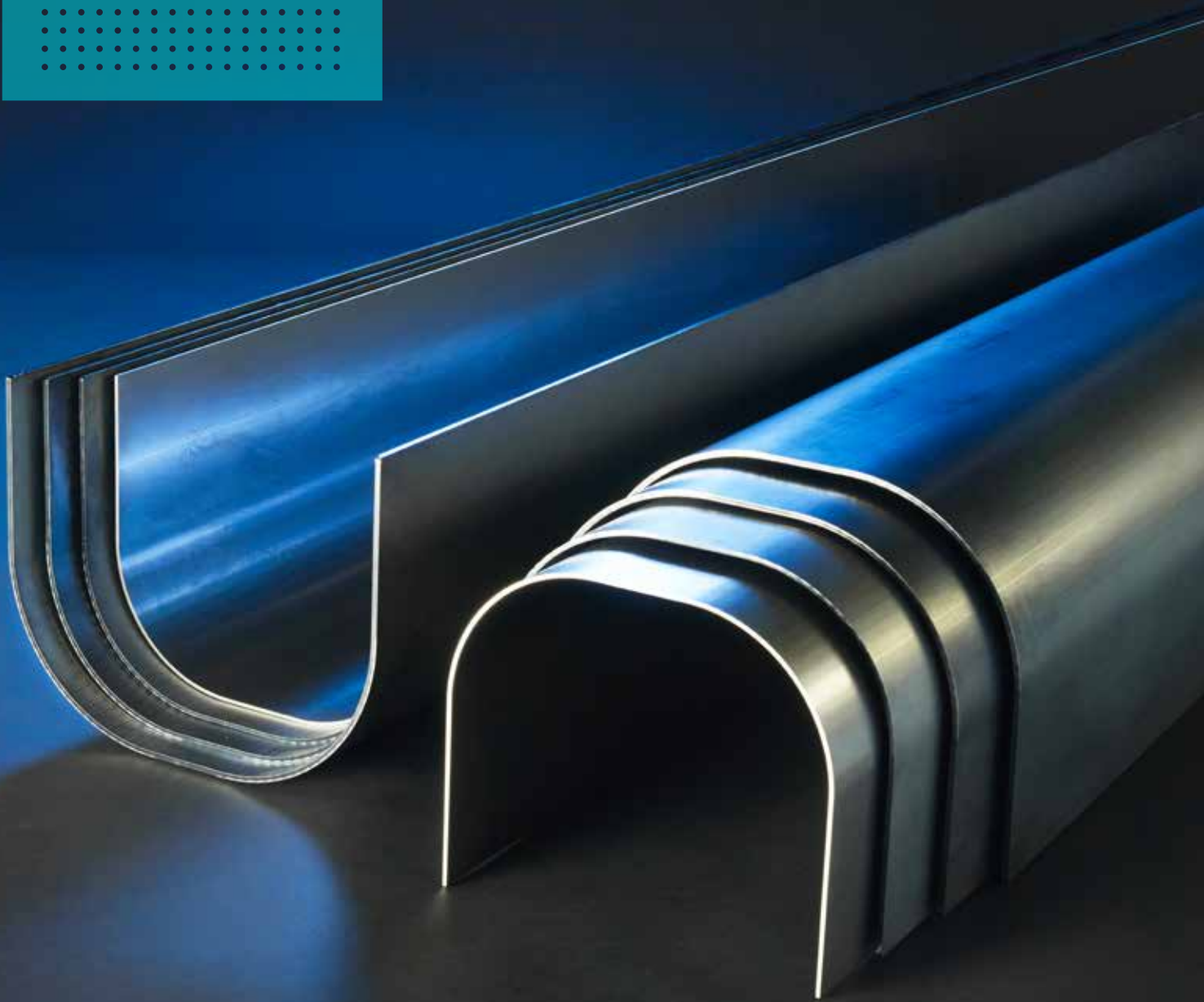


*Adaptief  
hoekmeet-  
systeem*



# SYNCHRO-FORM

ADAPTIEVE PLOOITECHNOLOGIE VOOR  
GROTE PROFIELEN





# SYNCHRO-FORM

REVOLUTIONAIRE OPLOSSING VOOR HET PLOOIEN VAN GROTE PROFIELEN

Synchro-Form is de volgende generatie van adaptieve plooisystemen waarbij grote werkstukken op een eenvoudige, efficiënte en nauwkeurige wijze geplooid kunnen worden.

# WAAROM SYNCHRO-FORM?

Grote werkstukken manipuleren, positioneren en meervoudig plooien, zoals profielen voor kraanarmen of halfronde profielen met een grote radius, is een tijdrovende en arbeidsintensieve bezigheid waar vaak proefondervindelijk plooien en accumulatieve fouten mee gepaard gaan.

Het vereist:

- bekwame operators
- meetinstrumenten
- gemarkeerde plooilijnen
- manuele handelingen
- rolbrug en hijsgereedschappen
- meerdere stempels met verschillende radii

Grote profielen plooien is bijgevolg meestal:

- tijdrovend door de lange insteltijden
- duur
- onbetrouwbaar
- mogelijk gevaarlijk
- beperkt in flexibiliteit
- niet offline programmeerbaar



# NIEUWE GENERATIE TECHNOLOGIE



Met Synchro-Form introduceert LVD, toonaangevend en innoverend in de sector, een nieuwe methode voor het plooiën van grote profielen.

Synchro-Form bouwt verder op het succes van LVD's gerenommeerde, adaptieve plooietechnologie. Het systeem handhaaft automatisch de hoekconsistentie en het vereiste geometrische profiel bij het positioneren en plooiën van grote werkstukken. Synchro-Form verbetert de doorlooptijd aanzienlijk door het elimineren van manueel werk, het verminderen van de insteltijd en het leveren van correcte plooiresultaten.

*Maak komaf met proefondervindelijk plooiën  
met het in-process hoekmeetsysteem*



# HOE SYNCHRO-FORM WERKT

Synchro-Form gebruikt synchro-modules met een X-, R- en A-as, een magneet om de werkstukken te manipuleren en een laserscanner om de hoeken te meten. De digitale informatie wordt doorgestuurd naar de TOUCH-B-sturing, die werkstukken rampositie aanpast om zo het juiste profiel te plooien. Afwijkingen worden niet geaccumuleerd maar in plaats daarvan aangepast bij de volgende

plooistappen. Zelfs na meerdere opeenvolgende plooien wordt het profiel nog steeds perfect gevormd.

Synchro-Form voorziet:

- automatische positionering
- automatisch plooien
- meten en compenseren om accumulatieve fouten te voorkomen
- minder gereedschapswissels

Synchro-Form van LVD is geïntegreerd in de Synchro-Form serie met modellen variërend van 320 ton/4 meter tot 3.000 ton/14 meter en is ook beschikbaar op tandem-, tridem- en quademconfiguraties.

*Deze maatwerkmachines worden vooral gebruikt voor kraanarmen, grondverzetmachines, verlichtingspalen en in de bouw-, transport-, landbouw-, offshore, olie-, gas- en windenergiesector.*



# NEEM DE LEIDING

IN HET PLOOIEN VAN GROTE PROFIELEN



LVD's nieuwste technologie Synchro-Form maakt het nauwkeurig plooien en positioneren van grote profielen - zelf met meerdere plooien - een stuk eenvoudiger. Dit unieke systeem gebruikt synchro-modules en een laserscanner om de werkstukken te hanteren en de hoeken te meten. Bij afwijkingen past Synchro-Form de positie van de ram aan zodat de hoeken steeds juist zijn. Proefondervindelijk plooien en accumulatieve fouten zijn voorgoed verleden tijd.

LVD Company nv, Nijverheidslaan 2, B-8560 GULLEGEM, BELGIË  
Tel. +32 56 43 05 11 - [marketing@lvd.be](mailto:marketing@lvd.be) - [www.lvdgroup.com](http://www.lvdgroup.com)

De volledige adresgegevens van uw lokale vestiging of agent, vindt u op onze website.

