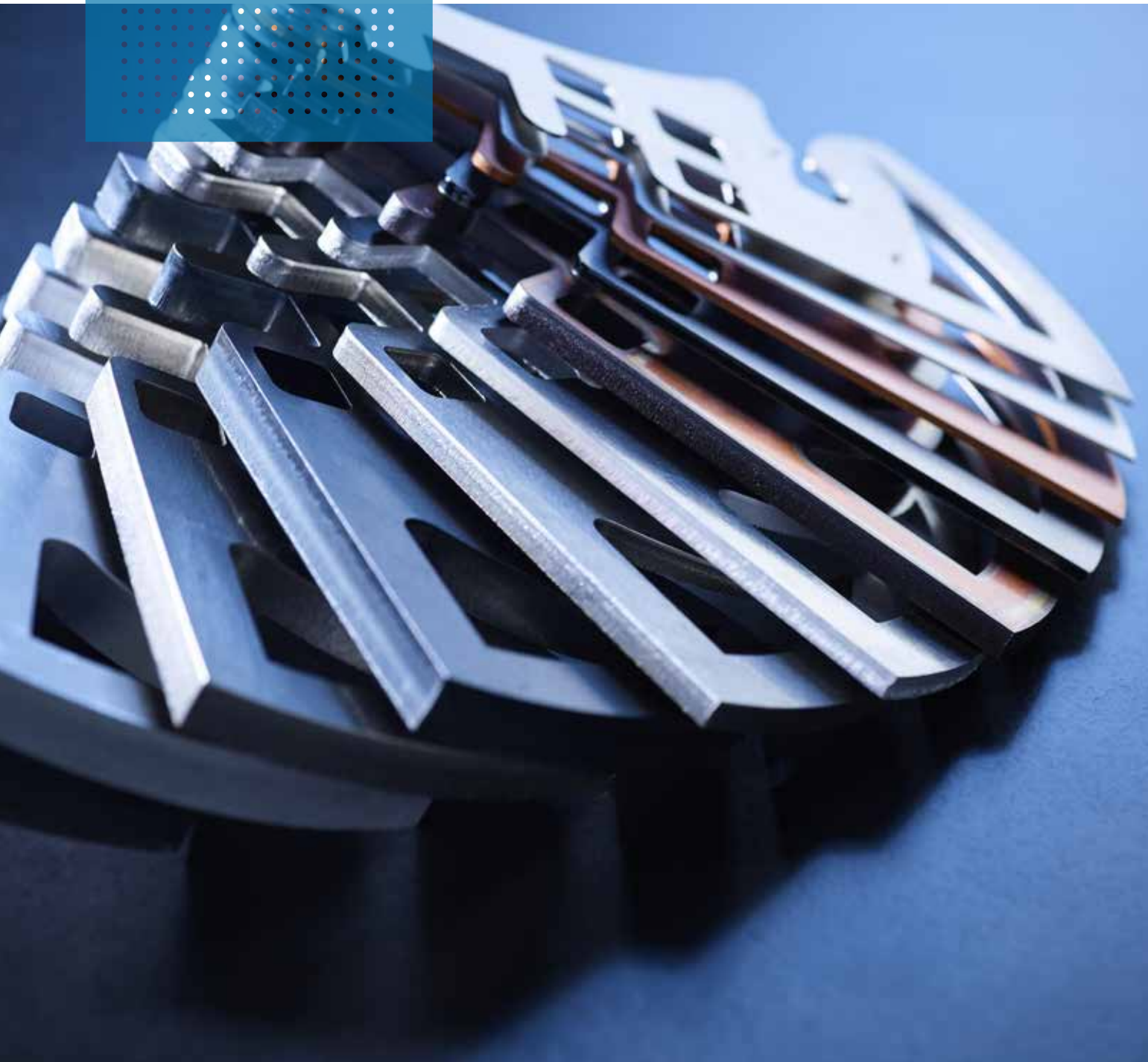


*Machine
de découpe
laser fibre*

PHOENIX FL 4020 & 6020

DÉCOUPE DYNAMIQUE DES GRANDES TÔLES



PHOENIX FL

4020 & 6020

DÉCOUPE DYNAMIQUE DES GRANDES TÔLES

Les lasers fibre Phoenix grand format prennent en charge des tôles de 4 et 6 m par 2 m et sont équipés d'une source laser jusqu'à 10 kW. Ils offrent des performances de découpe exceptionnelles pour une grande variété d'applications. Plusieurs options d'automatisation peuvent davantage augmenter votre débit.



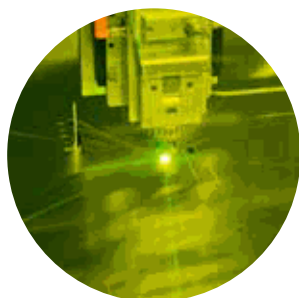
VITESSE DE TRAVAIL ÉLEVÉE

Des vitesses de traitement rapides sont obtenues grâce à une puissante source laser fibre IPG de 3, 4, 6, 8 ou 10 kW, qui offre également la flexibilité nécessaire pour découper des matériaux épais et minces.



CHÂSSIS RIGIDE

Le châssis en acier du Phoenix réduit au minimum les déformations causées par les fortes accélérations, garantissant ainsi la précision globale de la machine.



TÊTE DE COUPE SOPHISTIQUÉE

La tête de coupe avancée dispose d'un réglage automatique de la position de mise au point et du diamètre, vous permettant de découper tout type de matériau ou toute épaisseur avec une vitesse et une qualité optimales.





SYSTÈME DE TABLE NAVETTE AUTOMATIQUE

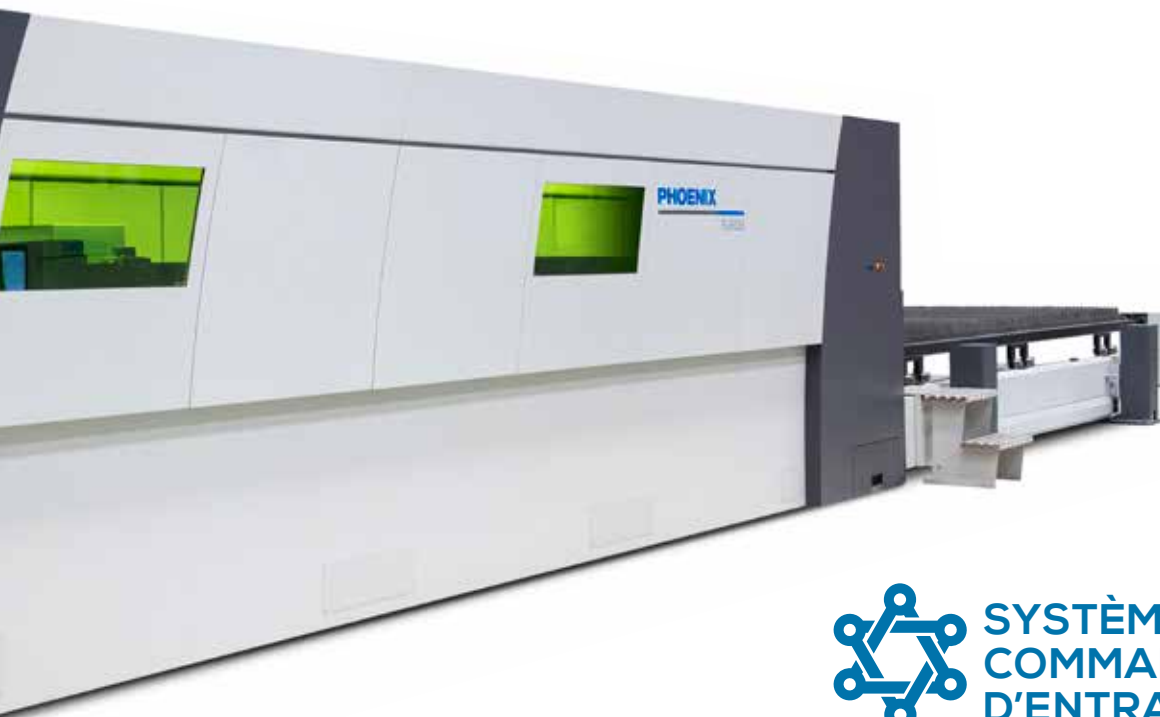
Les tables navettes intégrées assurent un mouvement fluide et un traitement ininterrompu des pièces.

Une machine qui combine parfaitement à haut niveau dynamisme et flexibilité.



PRÊTE POUR L'AUTOMATISATION

Pour faciliter la manipulation manuelle de grandes tôles, Phoenix peut être lié à un système d'automatisation ou à un entrepôt externe.



SYSTÈME DE COMMANDE ET D'ENTRAÎNEMENT INTÉGRÉ

Le système de commande et d'entraînement Siemens garantit la meilleure reproduction des contours programmés, même à grande vitesse.



COMMANDE INTUITIVE

La commande Touch-L 19 pouces est conviviale : les opérateurs de tous niveaux de compétences peuvent utiliser facilement Phoenix. La configuration est rapide et simple.

POINTS FORTS



SOURCE LASER FIBRE EFFICACE

Une puissante source laser fibre IPG de 3, 4, 6, 8 ou 10 kW optimise les performances de la machine, offrant la flexibilité nécessaire pour découper également des matériaux plus épais à grande vitesse. Le laser fibre fournit une puissance fiable et constante durant des milliers d'heures; les interventions sont peu nombreuses et les frais d'entretien minimes.



TÊTE DE COUPE SOPHISTIQUÉE

Phoenix est équipée d'une lentille de focalisation de 150 mm, du réglage automatique de la mise au point et du diamètre de focalisation, tout en garantissant une excellente qualité de découpe.

L'utilisation d'un collimateur à faisceau variable permet d'agrandir le point focal lors de la découpe de matériaux plus épais ou de le réduire pour les matériaux plus minces. De cette manière, la densité d'énergie, la vitesse de découpe et le temps de perçage sont optimisés pour chaque épaisseur.

La protection en cas de collision, la détection de hauteur capacitive et le changement facile et rapide de la fenêtre de protection augmentent la durabilité de cet élément clé.

COMMANDE TOUCH-L

La commande Touch-L à écran tactile de 19 pouces permet une configuration simple et rapide, affiche de manière pratique la technologie de découpe et représente graphiquement l'imbrication en cours. Les dessins peuvent être importés directement dans la commande.



INTÉGRATION LOGICIELLE

Le logiciel CADMAN® de LVD axé sur une base de données intègre les processus d'usinage des tôles, le contrôle, la communication et la gestion de la production. Il fournit aux utilisateurs des données en temps réel leur permettant de faire des choix éclairés.

CADMAN-L est le logiciel destiné aux machines de découpe laser LVD. Lancé depuis CADMAN-JOB, CADMAN-L importe depuis CADMAN-B les pièces correctement dépliées, les imbrique et les traite automatiquement selon les commandes.

OPTIONS



CHANGEUR DE BUSE

Un changeur automatique de buse permet une gestion plus efficace des listes de travaux, évite les erreurs de l'opérateur et surveille la qualité des buses. Cette option apporte une plus grande autonomie, réduit le temps de perçage et augmente le débit global de la machine.

- magasin de 17 buses
- nettoyage de la buse après un certain nombre de perçages
- caméra intégrée qui vérifie l'alignement, la taille et l'état des buses
- calibrage automatique de la détection de hauteur capacitive



PAQUET D'AUTOMATISATION

Préparez votre Phoenix pour l'automatisation avec les fonctionnalités suivantes :

- interface : permet une intégration sans problème entre le Phoenix et une tierce automatisation
- nettoyeur de tôles : prévient les problèmes causés par les débris de coupes
- télé-alarme : envoi des alertes par SMS sur votre téléphone portable



CONVOYEUR DE DÉCHETS

Un convoyeur de 1100 mm de large collecte les déchets dans un bac situé sous la machine. Un convoyeur transversal optionnel peut transporter des petites pièces ou des déchets dans un bac plus grand positionné sur le côté gauche ou droit de la machine.

AUTOMATISATION TÔLES GRAND FORMAT

SYSTÈME ROBUSTE DE CHARGEMENT/DÉCHARGEMENT DES PALETTES POUR PHOENIX FL-4020 ET 6020

Un système de chargement/déchargement automatique permet le maniement de pièces surdimensionnées ou lourdes. C'est la solution idéale pour les applications à grand volume et la production sans surveillance.

PRINCIPALES CARACTÉRISTIQUES:

- pour les tôles de 4 000 x 2 000 mm (FL-4020) et 6000 x 2000 mm (FL-6020)
- pour les épaisseurs de tôle de 0,8 à 25 mm
- capacité maximale des palettes d'entrée/sortie: 5000 kg
- durée d'un cycle complet de chargement/déchargement : 65 secondes pour FL-4020, 90 secondes pour FL-6020
- hauteur d'empilement: 160 mm pour la matière première, 240 mm pour les tôles finies
- déchargement sans rayure en option pour des épaisseurs limitées à 15 mm
- nettoyage automatique des tôles



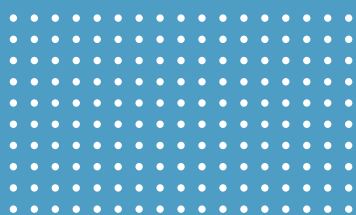
*Les systèmes d'automatisation facilitent
le traitement de gros volumes sans surveillance.*

TOUR COMPACTE POUR PHOENIX FL-4020

Une tour qui permet le chargement, déchargement et stockage de matières premières et de pièces finies.

PRINCIPALES CARACTÉRISTIQUES:

- le système standard comprend une tour pouvant recevoir 5, 10 ou 14 palettes
- une deuxième tour ajoute 9 palettes à CT-L 5, 14 à CT-L 10 et 18 à CT-L 14
- pour les tôles de 4000 x 2000 mm
- pour les épaisseurs de tôle de 0,8 à 25 mm
- capacité maximale des palettes d'entrée/sortie: 3000 kg
- durée d'un cycle complet de chargement/déchargement: 120 secondes
- hauteur d'empilement: 240 mm pour la matière première et les tôles finies
- commande à écran tactile intuitive
- nettoyage automatique des tôles



Avantages de l'automatisation

- Production continue qui garantit une fabrication sans surveillance
- Chargement et déchargement entièrement automatiques pendant la découpe
- Manipulation efficace des pièces
- Production automatisée, très fiable
- Flexibilité élevée pour l'usinage d'une gamme étendue de matériaux de diverses épaisseurs (CT-L)

SPÉCIFICATIONS

	PHOENIX FL-4020	PHOENIX FL-6020			
SPÉCIFICATIONS DE LA MACHINE					
Dimensions maxi de la tôle	4065 x 2035 mm	6160 x 2035 mm			
course de l'axe X	4200 mm	6280 mm			
course de l'axe Y	2070 mm	2070 mm			
course de l'axe Z	130 mm	130 mm			
Poids maxi de la tôle sur la table	1600 kg	2400 kg			
Temps de changement de la table	39 sec.	48 sec.			
Vitesse maxi de positionnement X-Y	140 m/min	140 m/min			
Vitesse maxi de positionnement Z	30 m/min	30 m/min			
Précision de répétitivité	+/- 0,025 mm	+/- 0,025 mm			
Précision de positionnement*	+/- 0,050 mm	+/- 0,050 mm			
Changeur de buse	en option	en option			
DIMENSIONS DE LA MACHINE (dispositifs de protection, filtre et refroidisseur exclus)					
Longueur	13000 mm	17200 mm			
Largeur	6300 mm	6300 mm			
Hauteur (porte d'accès ouverte)	3360 mm	3360 mm			
POIDS APPROXIMATIF	16500 kg	21500 kg			
SPÉCIFICATIONS DU LASER					
Type IPG					
Puissance du laser	3 kW	4 kW	6 kW	8 kW	10 kW
Performance maxi de découpe					
acier doux	20 mm	20 mm	25 mm	25 mm	25 mm
acier inoxydable	12 mm	15 mm	25 mm	30 mm	30 mm
aluminium	12 mm	15 mm	30 mm	30 mm	30 mm
cuivre	6 mm	8 mm	12 mm	12 mm	12 mm
laiton	6 mm	8 mm	15 mm	15 mm	15 mm
OPTIONS D'AUTOMATISATION					
Système de chargement/déchargement	Phoenix FL-4020, FL-6020				
Poids maxi/palette	5000 kg				
Hauteur maxi/rayon, palette en bois incluset	240 mm				
Hauteur de l'unité	2970 mm				
Tour compacte (CT-L)	Phoenix FL-4020				
Poids maxi/palette	3000 kg				
Hauteur maxi/rayon, palette en bois incluse	240 mm				
Hauteur de l'unité tour simple ou double:					
5 palettes + 9 palettes	5500 mm				
10 palettes + 14 palettes	7450 mm				
14 palettes + 18 palettes	9010 mm				

Les spécifications peuvent être modifiées sans notification préalable.

* La précision de découpe dépend du type de pièce, du prétraitement et de la taille de la tôle, ainsi que d'autres variables. Conformément à la norme VDI/DGQ 3441.