

*Macchina  
per il taglio  
laser fibra*

# PHOENIX FL

TAGLIO LASER DINAMICO E VERSATILE



# PHOENIX FL

TAGLIO LASER DINAMICO E VERSATILE

Il laser fibra Phoenix abbina i vantaggiosi costi del taglio laser dinamico alle soluzioni avanzate di automazione e al comando intuitivo LVD Touch-L. Questo sistema completo consente la lavorazione veloce di una vasta gamma di materiali e spessori.



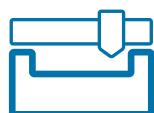
## ALTE VELOCITÀ DI LAVORAZIONE

Le alte velocità di lavorazione vengono ottenute grazie alla buona qualità del raggio e all'elevato assorbimento della lunghezza d'onda di 1 $\mu$ m.



## QUALITÀ DEL TAGLIO

Con una efficiente sorgente laser fibra e una testa di taglio all'avanguardia, la Phoenix offre un'eccellente qualità di taglio su una grande varietà di materiali e spessori.



## STRUTTURA SOLIDA

La struttura in acciaio saldato della macchina compatta Phoenix riduce al minimo la deformazione causata dall'alta accelerazione, garantendo una precisione superlativa.



*Una macchina che bilancia  
perfettamente la prestazione  
e l'accessibilità.*



## TAVOLO INTERCAMBIABILE AUTOMATICO

La macchina ottimizza il tempo di funzionamento con un sistema integrato di tavoli intercambiabili che consente di caricare/scaricare un tavolo mentre la macchina taglia sull'altro. Il tempo di cambio dei tavoli è di soli 35 secondi.



## COMANDO INTEGRATO E SISTEMA DI TRASMISSIONE



Un sistema di comando e trasmissione Siemens garantisce la migliore riproduzione dei contorni programmati ad alte velocità di lavorazione.



## CONTROLLO INTUITIVO

Il controllo Touch-L da 19" è di facile utilizzo: possono lavorare facilmente con la Phoenix utenti con abilità di ogni livello. Le configurazioni sono semplici e veloci.

# OPZIONI AVANZATE DI AUTOMAZIONE

Le opzioni modulari di automazione aumentano ancora di più la produttività e il rendimento della Phoenix.

## AUTOMAZIONE FLESSIBILE (FA-L)

Questo sistema automatico, ad alta velocità di carico/scarico elimina la manipolazione delle lamiere e aumenta la produttività e l'efficienza della macchina. Può scaricare una lamiera lavorata e caricare la lamiera successiva sul tavolo intercambiabile entro soli 40 secondi. FA-L è progettato per tenere il passo con i sistemi attuali ad alta velocità per il taglio laser fibra e può funzionare insieme a un magazzino già esistente. Il sistema accoglie lamiere larghe 3050 x 1525 mm e materiali con spessori fino a 20 mm, con una capacità max. dei pallet di 3000 kg. È ideale sia per applicazioni di grandi volumi con materiali, spessori e dimensioni di tipo comune che per la manipolazione di pezzi di lavoro pesanti e sovradimensionati.

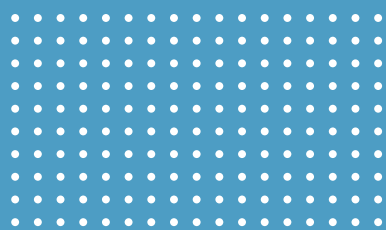
*Il sistema FA-L  
può scaricare una  
lamiera lavorata  
e caricare quella  
successiva entro soli  
40 secondi*



## TORRE COMPATTA (CT-L)

La Torre Compatta è un sistema di immagazzinaggio e recupero del materiale disponibile con 4, 6, 8 o 10 pallet. Accoglie lamiere di 3050 x 1525 mm con spessori fino a 25 mm e ha una capacità di deposito di 3000 kg per scaffale. L'unità CT-L facilita la produzione non presidiata.

La Torre Compatta consente il carico, lo scarico ed il deposito dei pezzi finiti.



## *Benefici chiave dell'automazione*



- Massimizza il rendimento eliminando i tempi improduttivi
- Produzione continua, non presidiata
- Carico e scarico completamente automatici durante il ciclo di produzione
- Manipolazione efficiente dei pezzi
- Comando Touch-A intuitivo e facile da utilizzare a schermo tattile da 19"
- Produzione automatica altamente affidabile
- Alta flessibilità per la lavorazione di una vasta varietà di materiali e spessori (CT-L)

# AFFIDABILITÀ & PRESTAZIONE

## SORGENTE LASER FIBRA EFFICIENTE

La sorgente laser fibra offre il vantaggio di bassi costi di funzionamento e di manutenzione. Non contiene elementi mobili, sistemi a vetri o specchi e non ha bisogno di un periodo di riscaldamento nella modalità stand-by. Il laser fibra offre alimentazione costante e affidabile per migliaia di ore, intervalli lunghi tra gli interventi di assistenza e costi minimi di manutenzione.



Acciaio inox



Alluminio



Rame



Acciaio

## VERSATILITÀ DEI MATERIALI

La Phoenix è una macchina molto versatile. Ha la flessibilità idonea per tagliare con precisione acciai e materiali non ferrosi quali rame e ottone in una varietà di spessori, mantenendo la medesima elevata qualità.

## MACCHINA FLESSIBILE

La Phoenix offre una qualità eccellente del taglio grazie ad un design ottico avanzato, caratterizzato da una regolazione motorizzata della posizione focale e del diametro focale.

Per massimizzare la produttività per ogni spessore, la posizione focale ed il diametro vengono comandati e calibrati automaticamente con il CNC.

Questa capacità rende la Phoenix la più flessibile tra le macchine laser fibra.



# SPECIFICHE

## PHOENIX FL-3015

### SPECIFICHE DELLA MACCHINA

Dimensione massima della lamiera	3050 x 1525 mm
Corsa asse X	3185 mm
Corsa asse Y	1560 mm
Corsa asse Z	130 mm
Peso massimo della lamiera sul tavolo	750 kg
Tempo di cambio del tavolo	35 sec.
Velocità massima di posizionamento	140 m/min.
Precisione ripetitiva	± 0.025 mm
Precisione di posizionamento*	± 0.050 mm
Cambio ugello	opzionale

### DIMENSIONI DELLA MACCHINA (barriere fotoelettriche, filtro e raffreddatore non compresi)

Lunghezza	8825 mm
Larghezza	2560 mm
Altezza (porta chiusa)	2550 mm
Peso approssimativo	13.000 kg

### SPECIFICHE DEL LASER

Tipo	IPG
Potenza laser	3 kW - 4 kW - 6 kW - 8 kW - 10 kW
Stabilità della potenza	± 2 %
Lunghezza d'onda	1 µm

### OPZIONI DI AUTOMAZIONE

#### TORRE COMPATTA - CT-L

#### AUTOMAZIONE FLESSIBILE - FA-L

Dimensioni massime della lamiera	3050 x 1525 x 25 mm	3050 x 1525 x 20 mm
Dimensioni minime della lamiera	1000 x 1000 x 0,5 mm	1000 x 1000 x 0,5 mm
Peso massimo/pallet	3000 kg	3000 kg
Altezza massima/pallet, pallet di legno compreso	240 mm	240 mm
Ingombro (L x W)	9600 x 7700 mm	14200 x 6900 mm
Altezza del sistema		3230 mm
CT-L 4 pallet	4123 mm	
CT-L 6 pallet	4963 mm	
CT-L 8 pallet	5818 mm	
CT-L 10 pallet	6620 mm	

Specifiche soggette a modifiche senza preavviso.

\* La precisione raggiungibile nei pezzi in lavorazione dipende dalla tipologia dei pezzi stessi, dal pre-trattamento e dalla dimensione della lamiera, nonché da altre variabili. Conforme a VDI/DGQ 3441.

# INTEGRAZIONE DEL SOFTWARE

PHOENIX

FL-3015



La CADMAN® suite di LVD basata su database integra i processi di lavorazione delle lamiere, il controllo della produzione, la comunicazione e la gestione. Questo offre agli utenti in tempo reale dati per fare delle scelte informate, massimizzando il rendimento.

CADMAN-L è il software per le macchine di taglio laser LVD. Inizializzato da CADMAN-JOB, CADMAN-L importa i pezzi piatti correttamente realizzati da CADMAN-B, poi ne esegue il nesting e li lavora automaticamente in base ai relativi ordini di lavoro. Il software è completamente integrato con il comando Touch-L.

Touch-L utilizza uno schermo tattile da 19" e un'interfaccia utente a icone. Touch-L incorpora una modalità di nesting e di programmazione dei pezzi che consente agli utenti di importare i disegni direttamente dal livello comando, applicando la tecnologia di taglio ed eseguendo il nesting delle lamiere sulla macchina. Gli utenti possono aggiungere facilmente le linee di taglio restanti, modificare il tipo e la posizione delle entrate e aggiungere una micro giunzione, se necessario.

LASER

PUNCH

BEND

INTEGRATE

LVD Company nv, Nijverheidslaan 2, B-8560 GULLEGEM, BELGIO  
Tel. +32 56 43 05 11 - [marketing@lvd.be](mailto:marketing@lvd.be) - [www.lvdgroup.com](http://www.lvdgroup.com)

Per conoscere l'indirizzo completo del vostro agente o rappresentante locale, visitate il nostro sito web.

