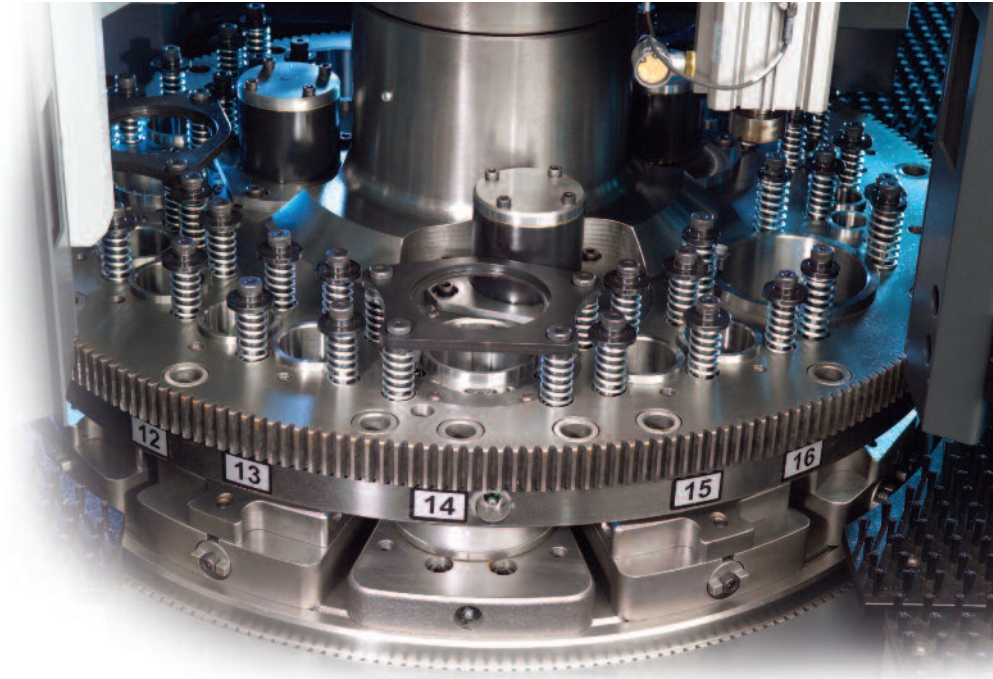




CNC-REVOLVERPONSMACHINES

# STRIPPIT P-SERIE



## Efficiënt & productief

**D**e P-Serie CNC-revolverponsmachines van LVD bieden een hoge graad van efficiëntie en productiviteit in een economisch design. De reeks is gebaseerd op LVD's vermaarde ponstechnologie: de geavanceerde besturing, het robuust frame en de hydraulische ram verzekeren een hoge betrouwbaarheid en laten hoge verwerkingscapaciteiten toe.

De P-Serie ponsmachines met een ponsvermogen van 200 kN halen tot 300 slagen per minuut bij een centerafstand van 25 mm en tot 650 slagen per minuut bij een centerafstand van 1 mm. Ze kunnen een hele reeks materiaalafmetingen en -diktes verwerken, en ponsen platen met nominale werkstukgrootte tot 1250 x 2500 mm, afhankelijk van het model. Grotere werkstukken kunnen na herpositionering van de plaat verwerkt worden.

De gepatenteerde Smart Clamp<sup>TM</sup>-functie bepaalt automatisch de exacte klemposities om de niet-ponsbare zones zo klein mogelijk te houden.

De dikke revolver met 21 stations levert hoge prestaties, is betrouwbaar en gebruiksvriendelijk. Standaard zijn drie auto-index stations van 50,8 mm voorzien. Deze stations zijn geschikt voor gereedschappen tot 50,8 mm diameter, en voor de meest geavanceerde nieuwigheden op dit vlak, wat optimale flexibiliteit verschaft.

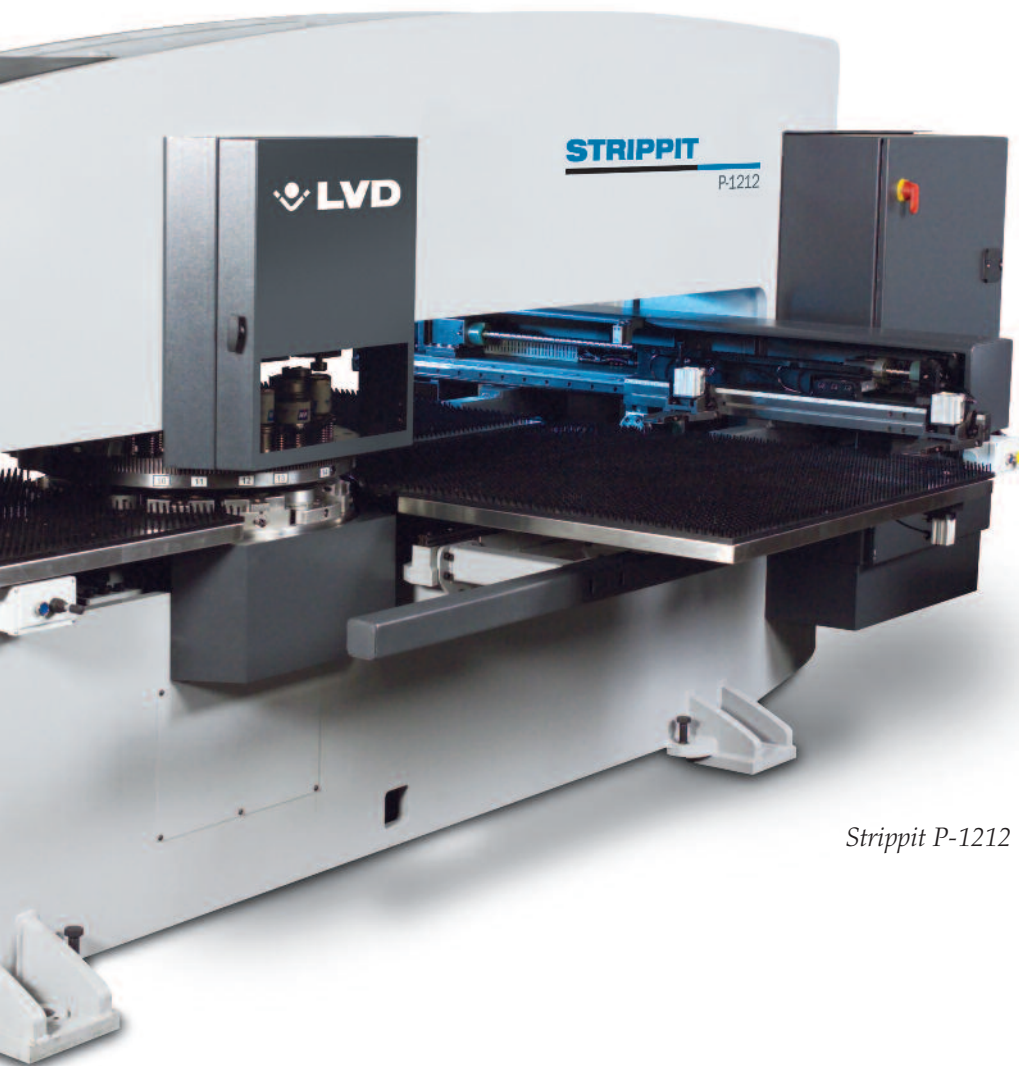
Gereedschapswissels zijn vereenvoudigd: er is snel en gemakkelijk toegang tot meerdere stations via de grote gereedschapsdeur.

Het spanningsvrij getrild gesloten frame en het geavanceerde positioneringssysteem van de tafel zorgen voor een nauwkeurigheid van  $\pm 0,10$  mm met een herhaalnauwkeurigheid van  $\pm 0,05$  mm



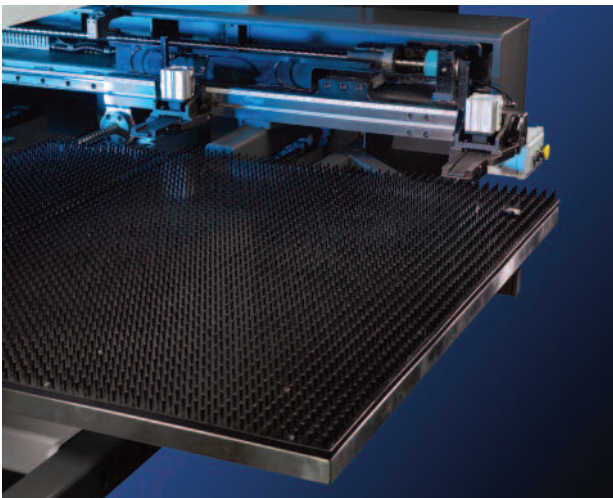
over het volledige werkveld. Het robuuste gesloten frame en het precieze positioneringssysteem van de gereedschappen garanderen een nauwkeurige uitlijning van stempel en matrijs, wat zorgt voor een lange levensduur van de gereedschappen en een hoge kwaliteit van de werkstukken.

P-Serie-ponsmachines maken gebruik van de krachtige Fanuc GE 0iP besturing met self-prompting kleurendisplays die het gebruik vereenvoudigen en de efficiëntie maximaliseren. De P-Serie-ponsmachines zijn ontworpen om efficiënte prestaties te leveren.



*Strippit P-1212*

# Nauwkeurig & betrouwbaar



*Het unieke design van de borstelafel bij de P-Serie zorgt voor een geluids- en krasarme verwerking van de werkstukken.*



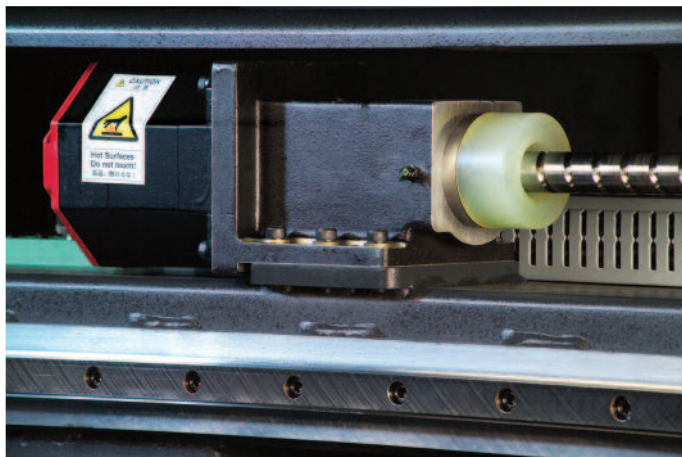
*De Smart Clamp™ houdt de niet-ponsbare zones zo klein mogelijk om de behoefte aan progressieve verplaatsingen te beperken en het materiaalgebruik te verbeteren.*

De technologie van de hydraulische ram laat een volledige controle van de rampositie toe teneinde de hoogste ponssnelheden te bereiken in zijn klasse. De parameters zijn snel toegankelijk en gemakkelijk te veranderen om optimale vormkarakteristieken te leveren en afval te elimineren.

Het geavanceerde hydraulische systeem reduceert geluid en schokken om de levensduur van

de machine te verhogen en slijtage van de gereedschappen te beperken.

P-Serie-ponsmachines hebben een directe asaandrijving die de kleinste toleranties in de sector garandeert. Daardoor zijn afwerkingnauwkeurigheid én herhaalnauwkeurigheid beter te controleren, zodat speling en slijtage geëlimineerd worden voor een langdurige nauwkeurigheid en betrouwbaarheid. De P-Serie biedt een nauwkeurigheid van  $\pm 0,10$  mm met een herhaalbaarheid van  $\pm 0,05$  mm over de gehele tafel.



*De directe asaandrijving elimineert speling voor een uiterst nauwkeurige werkstukpositionering.*

- Het rigide geleidingssysteem van de tafel zorgt voor een probleemloze, snelle en nauwkeurige positionering van het werkstuk.
- Het gepatenteerd systeem voor herpositionering van de plaat laat de verwerking van grotere platen en speciale werkstukconfiguraties toe.
- Smart Clamp™ bepaalt automatisch de exacte klemposities om de dode zones zo klein mogelijk te houden.
- Bij het ponsen van grote platen kan de afstand tussen de plaatklemmen gemaximaliseerd worden om een goede stabiliteit te garanderen.

# Capaciteit & flexibiliteit

P-Serie-ponsmachines zijn uitgerust met een dikke revolver met 21 stations, ontworpen om capaciteit en flexibiliteit te verzekeren. Bij dit veelzijdige revolverontwerp kan elk station gevormde of ronde stempels en matrijzen opnemen, wat de insteltijd verkort.

De revolver heeft een tandwiel-aandrijving voor een probleemloze, nauwkeurige en snelle gereedschapswissel. Er zijn ook conische stiften gemonteerd achter de stempel- en matrijsposities om de uitlijning te optimaliseren tijdens de ponscyclus.



*Snel verwisselbare matrijshouders reduceren de insteltijd en verhogen de productiviteit.*

- Een grote gereedschapsdeur biedt een vlotte toegang tot de revolver voor het installeren van de gereedschappen. De insteltijd wordt nog verder verminderd dankzij snel verwisselbare matrijshouders.

- Er kan met om het even welk station binnen de nominale plaatafmeting op elk punt van de plaat geponst worden. Resultaat: minder herpositioneringen, hogere productiviteit.
- De royale afstand tussen boven- en ondergereedschappen vergemakkelijkt ingewikkelde vormoperaties.
- De joystick gemonteerd vlakbij de gereedschapsdeur laat een gemakkelijke rotatie van de revolver toe voor het wisselen van gereedschappen.

## Standaard drie auto-index stations

P-Serie-ponsmachines zijn standaard uitgerust met drie 50,8 mm 'C' auto-index stations. Dankzij deze programmeerbare stations kunnen vormen geponst worden onder om het even welke hoek. Elk station is geschikt voor gereedschappen tot 50,8 mm diameter, inclusief wiel- of graveergereedschappen.

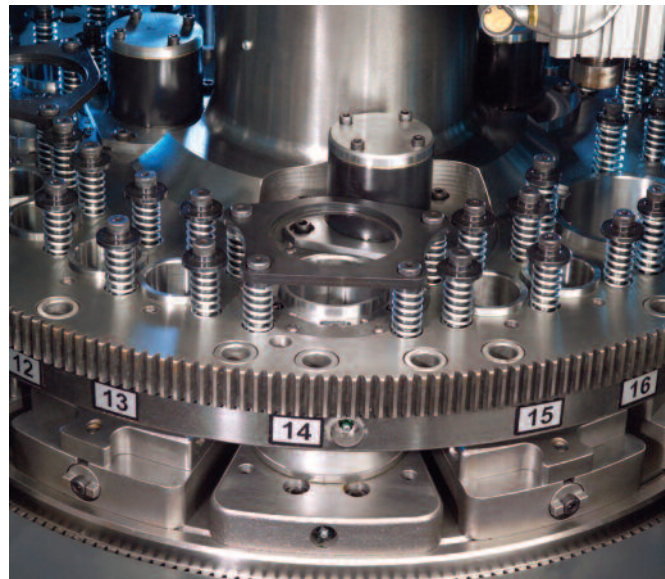
## Superieure nauwkeurigheid

De revolver van de P-Serie heeft bussen van gehard staal voor een nauwkeurige uitlijning van stempel en matrijs en kan vormstempels in ieder station opnemen. De bussen kunnen snel en gemakkelijk vervangen worden, zodat een dure herbewerking van de revolver niet nodig is.

- Geharde conische stiften zorgen voor een nauwkeurige uitlijning van stempel en matrijs. Resultaat: een uitzonderlijk hoge kwaliteit van de geponste gaten.
- De revolvers hebben een tandwielaandrijving voor een snelle en nauwkeurige indexering.



*Een revolverconfiguratie met 21 stations biedt enorme flexibiliteit en capaciteit.*



*Bussen van gehard staal verschaffen een doeltreffende gereedschapsgeleiding voor langere tijd; versleten of beschadigde bussen kunnen gemakkelijk worden vervangen.*

- De bidirectionele rotatie van de revolver selecteert automatisch het kortst mogelijke traject naar het volgende ponsstation voor een snelle positionering van station naar station.

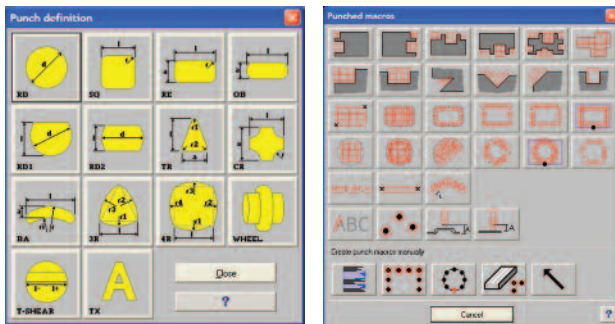
# Krachtige CNC-besturing

De P-Serie-ponsmachines zijn uitgerust met de Fanuc GE 0iP CNC-besturing. Deze krachtige besturing biedt Fanuc's befaamde betrouwbaarheid en servotechnologie, maar laat tegelijkertijd de gemakkelijke input van kritische dimensies door de operator toe. De operator kan programma's wijzigen, importeren of exporteren tijdens het ponsen, zodat de insteltijd korter wordt en de productiviteit toeneemt.

- Willekeurige en herhaalpatronen vereenvoudigen het programmeren en beperken de programmalengte.
- Een "tool hit record" houdt het aantal slagen bij voor iedere stempel in de revolver.
- Een PCM kaartslot, een RS232 of netwerkinterface laat een eenvoudige updating van software revisies toe en een gemakkelijk back-up van parameters en deelprogramma's.
- CADMAN off line programmeringssysteem:
  - Automatisch plooiën/ontvouwen in 3D
  - Automatische gereedschapsselectie en revolverconfiguratie
  - Volledige ondersteuning voor alle standaard en geavanceerde ponsfuncties,

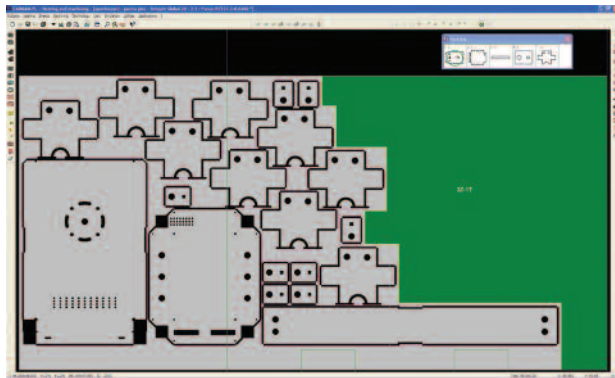


De Fanuc GE 0iP CNC-besturing is krachtig en toch gemakkelijk te gebruiken met "self-prompting" kleurendisplays.



Parametrische gereedschappen

Ponsmacro's



Nesting

inclusief auto-indexstations, standaard en speciaal ponsen, vormen

- Automatisch nesten

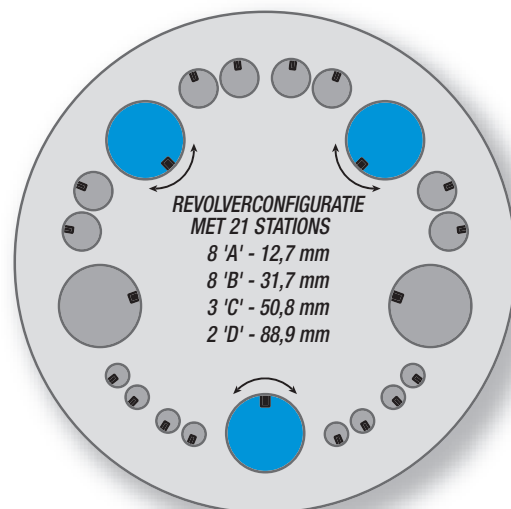
	Strippit P-1212	Strippit P-1225
Max. ponscapaciteit	200 kN	200 kN
Max. materiaaldikte	6,35 mm <sup>1</sup>	6,35 mm <sup>1</sup>
Nauwkeurigheid	± 0,1 mm	± 0,1 mm
Nominale werkstukgrootte <sup>2</sup> (Y,X)	1250 x 1250 mm	1250 x 2500 mm
Tafelcapaciteit		
Borstelafel	tot 73 kg <sup>3</sup>	tot 73 kg <sup>3</sup>
Kogel/borstelafel (in optie)	nvt	tot 73 kg <sup>3</sup>
Plaatklemmen	2, manuele vergrendeling	2, manuele vergrendeling (3 <sup>de</sup> in optie)
Max. spreiding klemmen	950 mm	1900 mm
Speling	25 mm	25 mm
Revolverconfiguratie	21 stations	21 stations
Layout revolver	8 'A' - 12,7 mm	8 'A' - 12,7 mm
	8 'B' - 31,7 mm	8 'B' - 31,7 mm
	3 'C' - 50,8 mm*	3 'C' - 50,8 mm*
	2 'D' - 88,9 mm	2 'D' - 88,9 mm
*Auto-Index stations	3 'C' - 50,8 mm	3 'C' - 50,8 mm
Hoekpositioneer-nauwkeurigheid	± 0,05 graden	± 0,05 graden
Simultane assnelheid	Tot 80 m/min.	Tot 86 m/min.
Max. aantal slagen bij slaglengte van 2 mm <sup>4</sup>		
1 mm centerafstand	Tot 650 slagen/min.	Tot 600 slagen/min.
25 mm centerafstand	Tot 300 slagen/min.	Tot 270 slagen/min.

Wijzigingen voorbehouden

Nota's

- 1 - binnen max. materiaal gewichtscapaciteit
- 2 - grotere werkstukken kunnen worden verwerkt na herpositionering
- 3 - bij gereduceerde snelheid
- 4 - materiaaldikte + teruggang + stempelpenetratie

Revolverconfiguratie



■ Standaard auto-index station

Alle revolverstations zijn voorzien van positioneersleuven om vormgereedschappen op te nemen en te ponsen bij Y=0.

**HOOFDZETEL**

**LVD Company nv**  
Nijverheidslaan 2  
B-8560 GULLEGEM  
BELGIUM  
Tel. + 32 56 43 05 11  
Fax + 32 56 43 25 00  
e-mail: info@lvd.be

**Strippit Inc.**  
12975 Clarence Center Rd.  
USA-AKRON NY 14001  
VERENIGDE STATEN  
Tel. + 1 716 5424511  
Fax + 1 716 5425957  
e-mail: info@strippit.com

**BIJHUIZEN \***

**LVD BeNeLux nv**  
Gullegem, België

**LVD GmbH**  
Lahr, Duitsland

**LVD sa**  
Raismes, Frankrijk

**LVD Italia s.r.l.**  
Parma, Italië

**LVD Limited**  
Oxfordshire, Verenigd Koninkrijk

**LVD SWE-NOR A/S**  
Oslo, Noorwegen

**LVD GR E.P.E.**  
Volos, Griekenland

**LVD-Polska Sp. z.o.o.**  
Kedzierzyn-Kozle, Polen

**LVD SIT d.o.o.**  
Ajdovscina, Slovenië

**LVD S<sub>2</sub>**  
Tornala, Slovakije

**LVD Napomar s.a.**  
Cluj, Roemenië

**LVD do Brasil Ltda.**  
Joinville, Brazilië

**Magal LVD India Pvt. Ltd.**  
Bangalore, Indië

**P.T. LVD Center**  
Jakarta, Indonesië

**LVD (Malaysia) Sdn. Bhd**  
Shah Alam, Maleisië

**LVD Company Ltd.**  
Bangkok, Thailand

**LVD-Strippit (Shanghai) Co., Ltd.**  
Shanghai, China